

RÉSEAU MONTPELLIÉRAIN DE CHALEUR ET DE FROID

COMITÉ DES ABONNÉS

MISSION TRANSITION ÉNERGÉTIQUE ET CLIMATIQUE
21 NOVEMBRE 2023



ORDRE DU JOUR

1. Introduction
2. Qu'est-ce qu'un réseau de chaleur et de froid?
3. Présentation des réseaux montpelliérains
4. Création du comité des abonnés
5. Echanges
6. Conclusion

1. INTRODUCTION

1. Introduction

2. Qu'est-ce qu'un réseau de chaleur et de froid?

3. Présentation des réseaux montpelliérains

4. Création du comité des abonnés

5. Echanges

6. Conclusion

ISABELLE TOUZARD

VICE-PRÉSIDENTE DE MONTPELLIER MÉDITERRANÉE MÉTROPOLE

**DÉLÉGUÉE À LA TRANSITION ÉCOLOGIQUE ET SOLIDAIRE,
BIODIVERSITÉ, ENERGIE, AGROÉCOLOGIE ET ALIMENTATION**



| |
|---|
| 1. Introduction |
| 2. Qu'est-ce qu'un réseau de chaleur et de froid? |
| 3. Présentation des réseaux montpelliérains |
| 4. Création du comité des abonnés |
| 5. Echanges |
| 6. Conclusion |

2. QU'EST-CE QU'UN RÉSEAU DE CHALEUR ET DE FROID?

UN RÉSEAU DE CHALEUR ET DE FROID EST UN SYSTÈME DE DISTRIBUTION D'ÉNERGIE CENTRALISÉ PERMETTANT DE DESSERVIR PLUSIEURS CONSOMMATEURS.



Source : Cerema

| |
|---|
| 1. Introduction |
| 2. Qu'est-ce qu'un réseau de chaleur et de froid? |
| 3. Présentation des réseaux montpelliérains |
| 4. Création du comité des abonnés |
| 5. Echanges |
| 6. Conclusion |

3. PRÉSENTATION DU RMCF

Service Public de distribution de chaleur et de froid sur le périmètre de la ville de Montpellier :

- Production et distribution de chaleur, de froid et d'électricité
- Atteinte d'un objectif seuil de 50% d'énergies renouvelables pour la production de chaleur sur le réseau urbain
- Exploitation du réseau en assurant la meilleure qualité de service possible



Délégataire : SAEML SERM

Actionnariat 3M : 28,73 %

Président : **M.DELAFOSSE** (Ville de Montpellier)

Directeur : C.GRAIL (depuis mi-juin 2021)

Effectifs RMCF 2021 : 10,57 personnes

Durée Contractuelle :

19/04/1993 - 31/12/2030

3. PRÉSENTATION DU RMCF

| |
|---|
| 1. Introduction |
| 2. Qu'est-ce qu'un réseau de chaleur et de froid? |
| 3. Présentation des réseaux montpelliérains |
| 4. Création du comité des abonnés |
| 5. Echanges |
| 6. Conclusion |



Réseau Beau Soleil



Réseau Hôpitaux / Facultés



Réseau Antigone / Polygone



Réseau Hauts de Jausserand



Réseau EAI/Croix d'Argent



Réseau Cambacères



Réseau des Grisettes



Réseau Nouveau Saint Roch



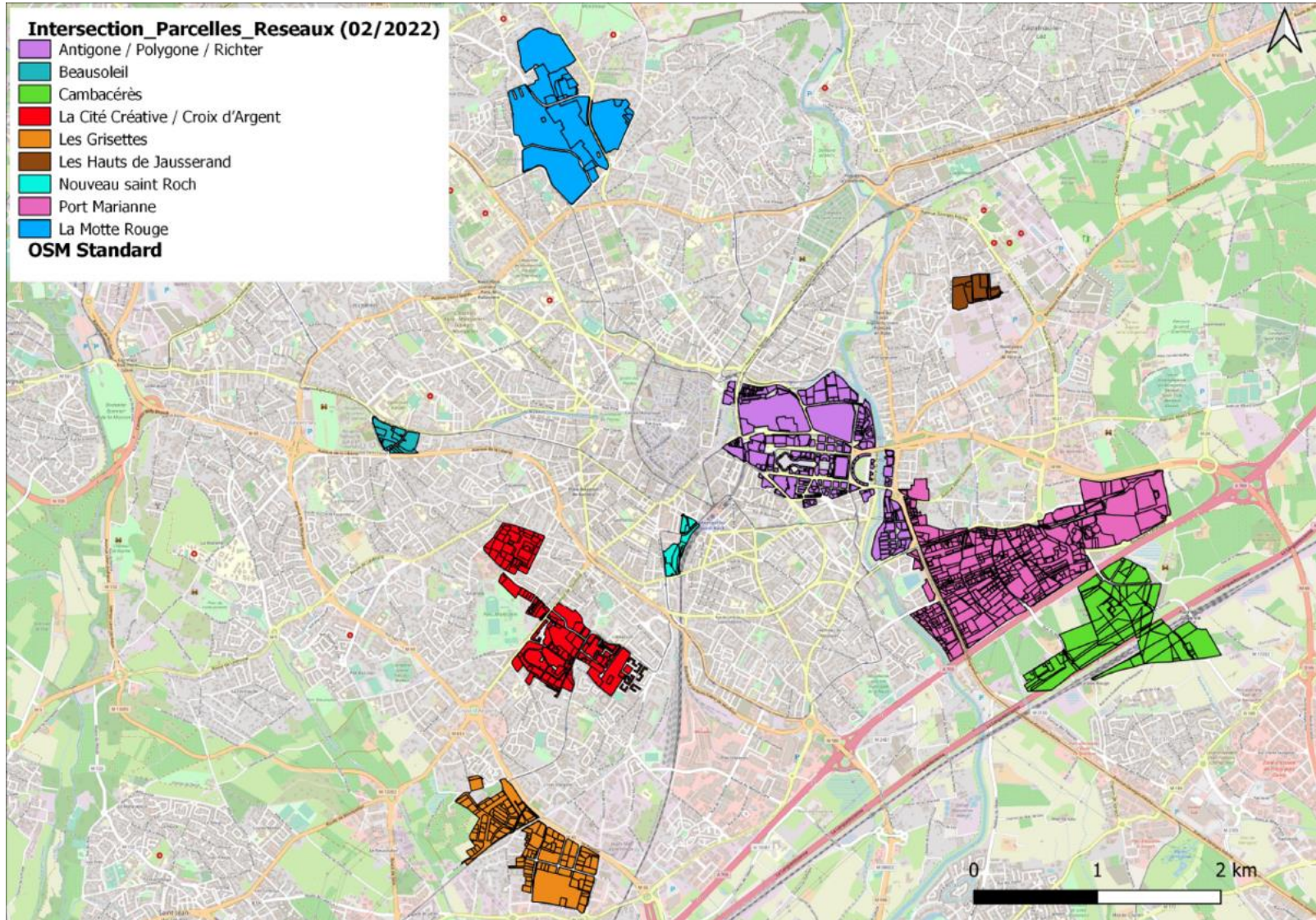
Réseau de Port Marianne



Présence dans 23 quartiers de la Ville de Montpellier

- 1. Introduction
- 2. Qu'est-ce qu'un réseau de chaleur et de froid?
- 3. Présentation des réseaux montpelliérains
- 4. Création du comité des abonnés
- 5. Echanges
- 6. Conclusion

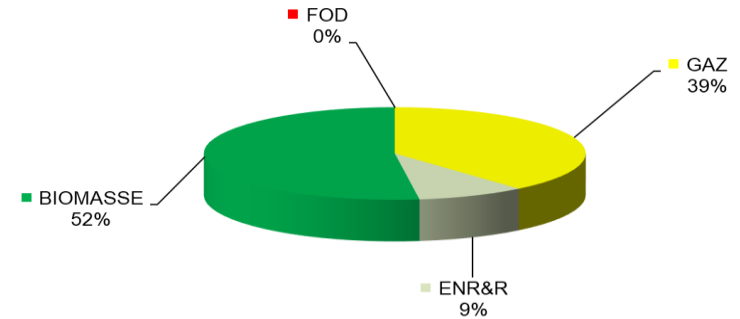
3. PRÉSENTATION DU RMCF



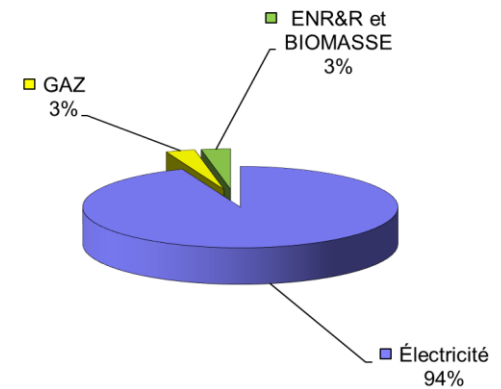
3. PRÉSENTATION DU RMCF

- 1. Introduction
- 2. Qu'est-ce qu'un réseau de chaleur et de froid?
- 3. Présentation des réseaux montpelliérains
- 4. Création du comité des abonnés
- 5. Echanges
- 6. Conclusion

Mix énergétique de la chaleur distribuée en 2022 à 61% renouvelable, dont 52% en biomasse et 9% en récupération d'énergie fatale.



Mix énergétique du froid livré en 2022 à 97% renouvelable grâce à une électricité garantie d'origine par le fournisseur



3. PRÉSENTATION DU RMCF

- 1. Introduction
- 2. Qu'est-ce qu'un réseau de chaleur et de froid?
- 3. Présentation des réseaux montpellierains
- 4. Création du comité des abonnés
- 5. Echanges
- 6. Conclusion



PROVENANCE PLAQUETTES FORESTIERES ANNEE 2022

| TYPE DE BOIS | TONNAGE | DISTANCE (km) | DPT PROVENANCE |
|----------------------|--------------|---------------|----------------|
| Plaquette forestière | 2512 | 59 | GARD 30 |
| Plaquette forestière | 1639 | 125 | VAUCLUSE 84 |
| Plaquette forestière | 4334 | 15 | HERAULT 34 |
| Plaquette forestière | 2006 | 121 | AUDE 11 |
| TOTAUX | 10492 | 63 | |

PROVENANCE BOIS A ANNEE 2022

| TYPE DE BOIS | TONNAGE | DISTANCE (km) | DPT PROVENANCE |
|---------------------|-------------|---------------|----------------|
| Plaquette de bois A | 40 | 59 | GARD 30 |
| Plaquette de bois A | 7280 | 15 | HERAULT 34 |
| TOTAUX | 7320 | 15 | |

PROVENANCE GRANULES ANNEE 2022

| TYPE DE BOIS | TONNAGE | DISTANCE (km) | DPT PROVENANCE |
|---------------|-------------|---------------|----------------|
| Granulés | 2635,44 | 200 | LOZERE 48 |
| TOTAUX | 2635 | 200 | |

PROVENANCE ET REPARTITION DES BOIS SERM ANNEE 2022

| | TONNAGE | DISTANCE (km) |
|--------------|--------------|---------------|
| Total | 20448 | 64 |



| |
|---|
| 1. Introduction |
| 2. Qu'est-ce qu'un réseau de chaleur et de froid? |
| 3. Présentation des réseaux montpelliérains |
| 4. Création du comité des abonnés |
| 5. Echanges |
| 6. Conclusion |

3. PRÉSENTATION DU RMCF

TARIFICATION :

DROIT DE RACCORDEMENT

Comprend les travaux de 1er établissement.

C'est le produit de la puissance du poste de livraison (en kW) par le prix unitaire.

Chaleur : MC1, MC2, MC3

Froid : MF1, MF2

R1 = CONSOMMATION

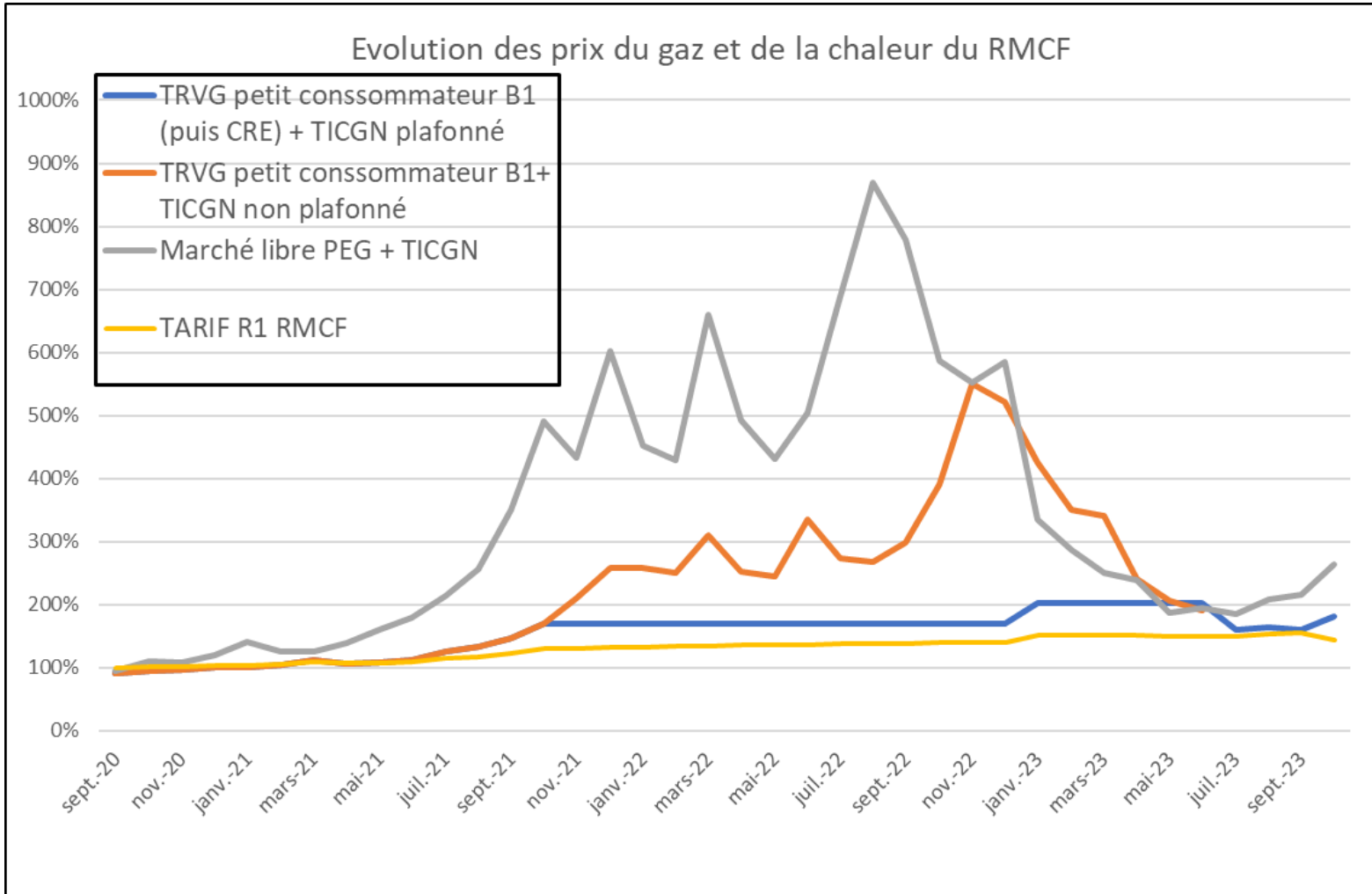
élément proportionnel représentant le coût des énergies

R2 = ABONNEMENT SUIVANT PUISSANCE SOUSCRITE

- le coût des prestations de conduite, de petit et gros entretiens nécessaires pour assurer le fonctionnement des installations primaires;
- le coût de l'énergie électrique utilisée mécaniquement pour assurer le fonctionnement des installations primaires;
- le coût du renouvellement des installations;
- les charges financières liées à l'autofinancement et à l'amortissement des emprunts de premier établissement (sur une durée de 17 ans).

- 1. Introduction
- 2. Qu'est-ce qu'un réseau de chaleur et de froid?
- 3. Présentation des réseaux montpelliérains
- 4. Création du comité des abonnés
- 5. Echanges
- 6. Conclusion

3. PRÉSENTATION DU RMCF

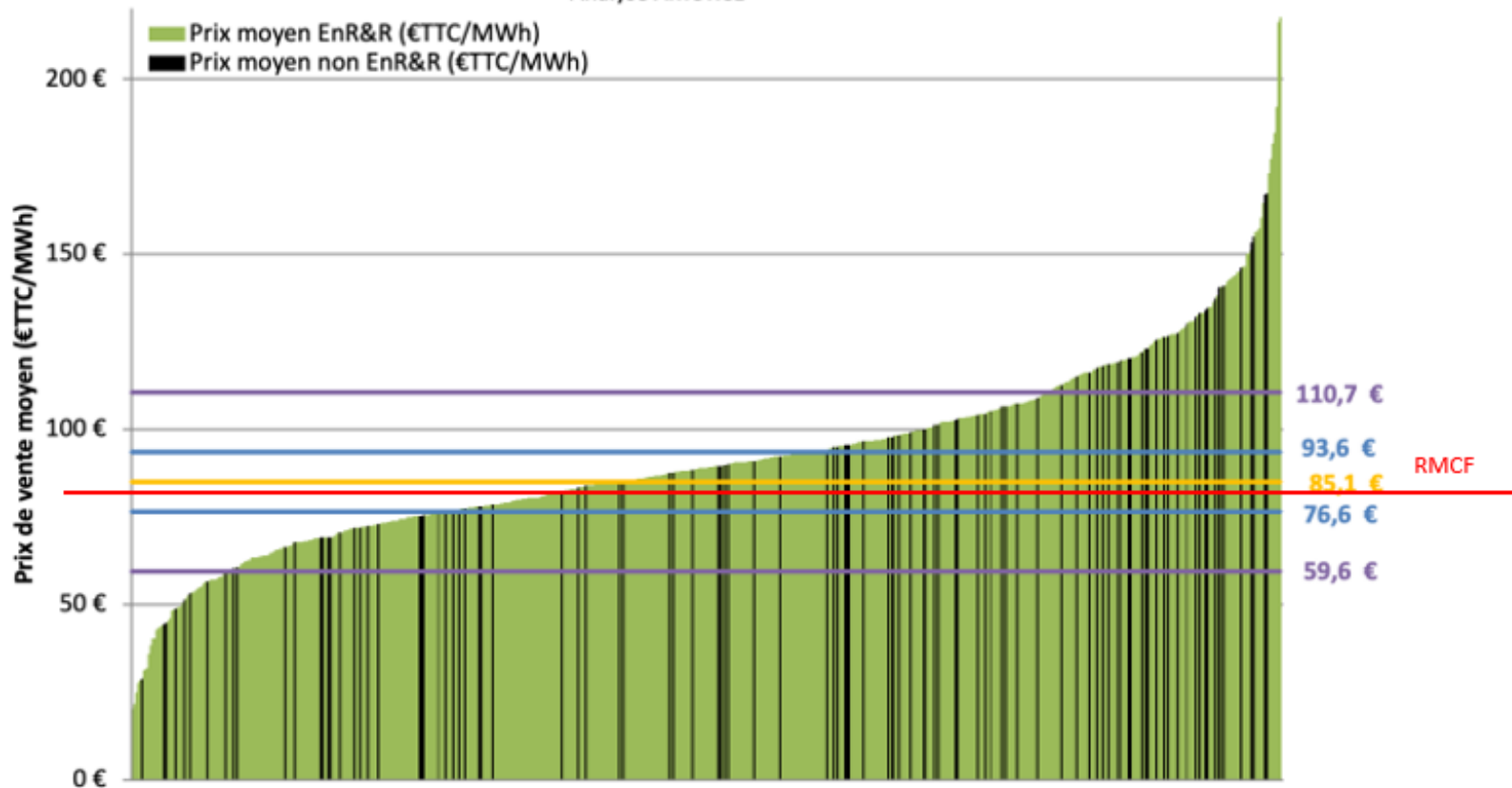


- 1. Introduction
- 2. Qu'est-ce qu'un réseau de chaleur et de froid?
- 3. Présentation des réseaux montpelliérains
- 4. Création du comité des abonnés
- 5. Echanges
- 6. Conclusion

3. PRÉSENTATION DU RMCF

Monotone des prix de vente moyens de la chaleur en 2021

Source : Enquête annuelle des réseaux de chaleur et de froid SDES/SNCU/AMORCE édition 2022
Analyse AMORCE



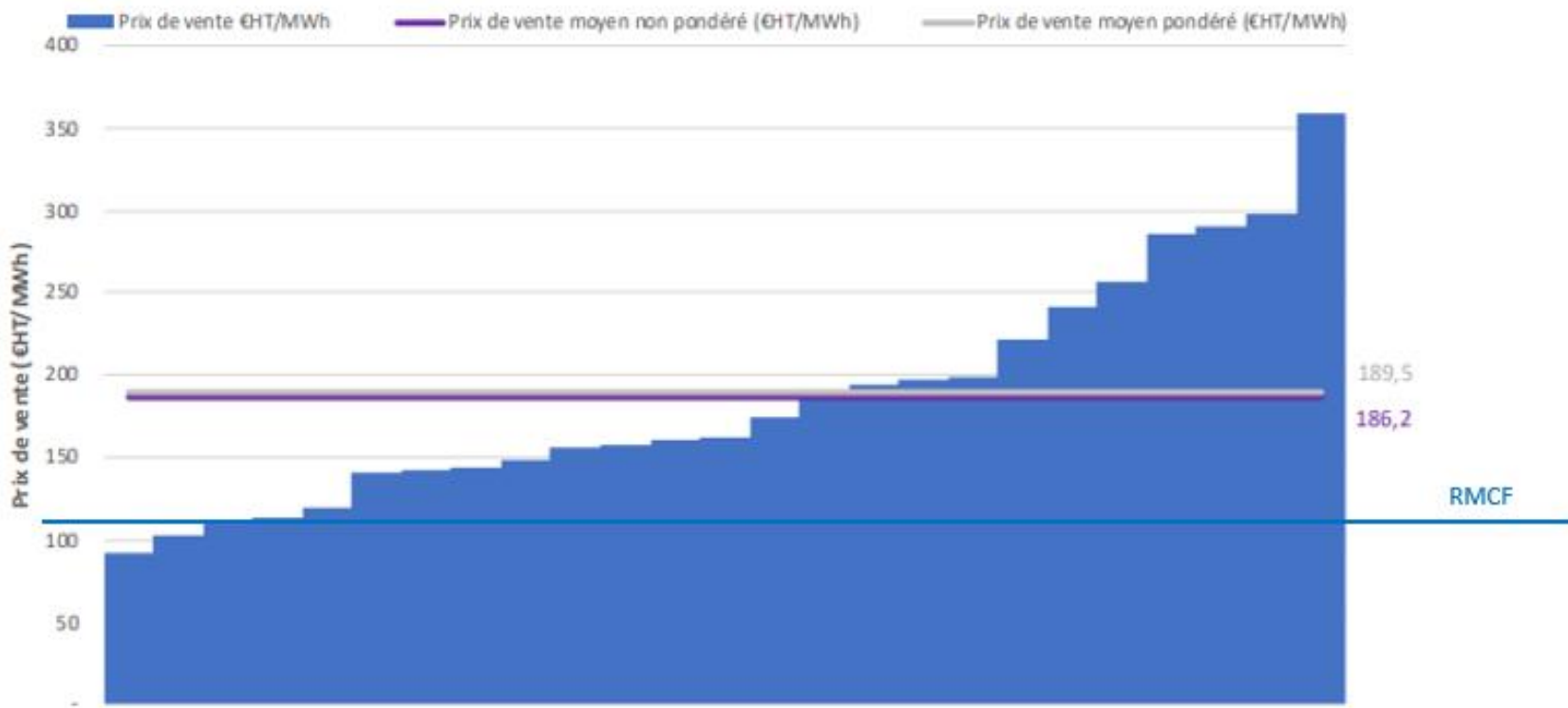
Le prix de vente pour 2021 est de 84,08 €TTC/MWh pour une moyenne des réseaux à 85,10 € TTC/MWh.

- 1. Introduction
- 2. Qu'est-ce qu'un réseau de chaleur et de froid?
- 3. Présentation des réseaux montpellierains
- 4. Création du comité des abonnés
- 5. Echanges
- 6. Conclusion

3. PRÉSENTATION DU RMCF

Monotone des prix de vente du froid en 2021

source: Enquête annuelle des réseaux de chaleur et de froid SDeS/SNCU/AMORCE édition 2022



Le prix de vente pour 2021 est de 109,86 €HT/MWh pour une moyenne des réseaux à 186,2 € HT/MWh.

| |
|---|
| 1. Introduction |
| 2. Qu'est-ce qu'un réseau de chaleur et de froid? |
| 3. Présentation des réseaux montpelliérains |
| 4. Création du comité des abonnés |
| 5. Echanges |
| 6. Conclusion |

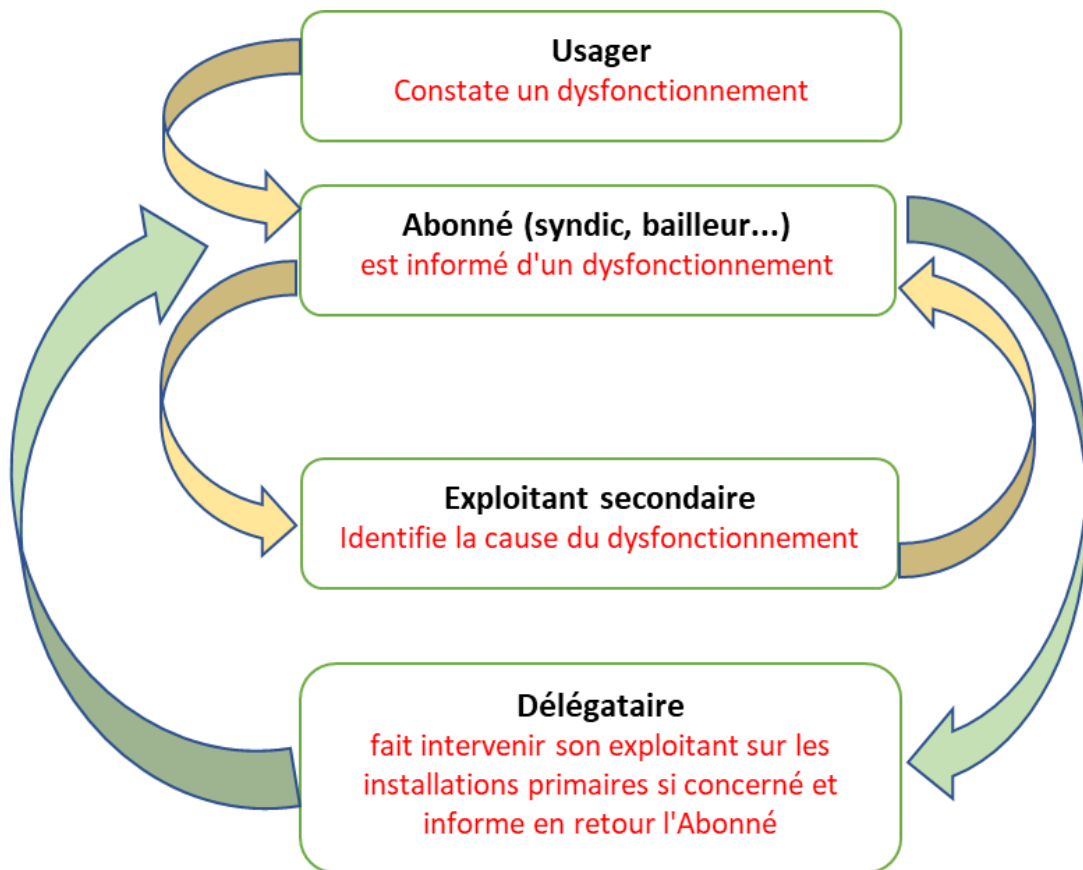
3. PRÉSENTATION DU RMCF

COMMUNICATION :

- Travaux : info par mail avec avis de coupure systématique
- Transmission d'un bilan annuel des consos
- Site internet

3. PRÉSENTATION DU RMCF

PROCÉDURE EN CAS DE RÉCLAMATION



- 1. Introduction
- 2. Qu'est-ce qu'un réseau de chaleur et de froid?
- 3. Présentation des réseaux montpelliérains
- 4. Création du comité des abonnés
- 5. Echanges
- 6. Conclusion

En heures ouvrées

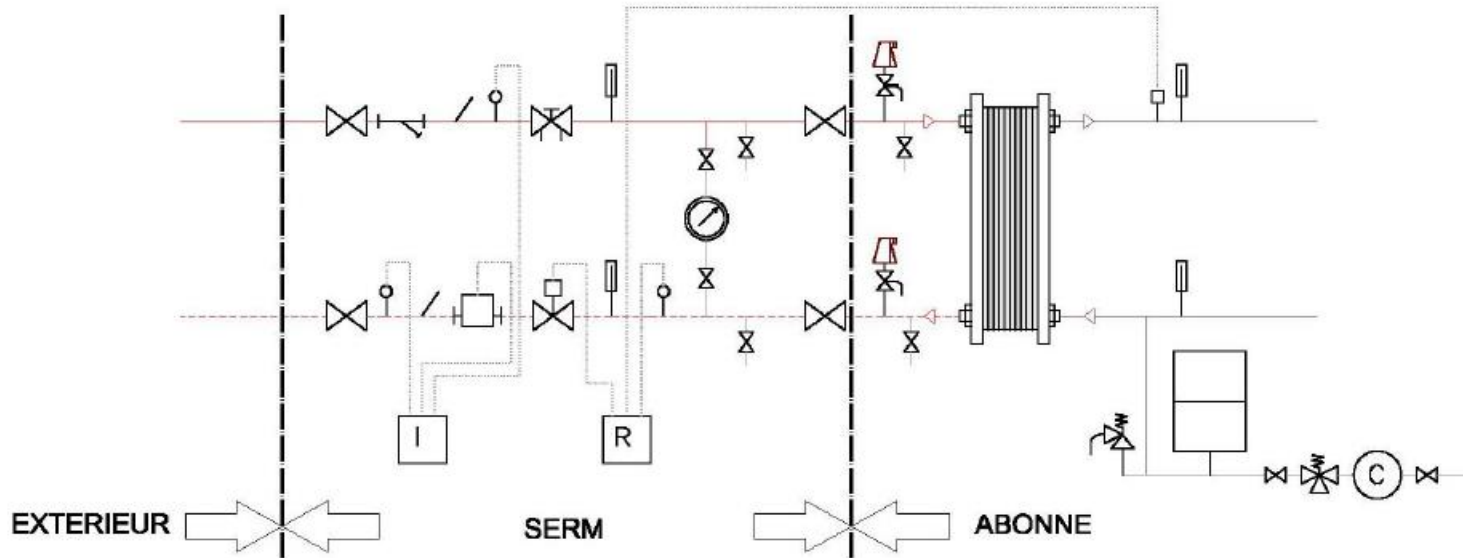
SERM DEPARTEMENT ENERGIE

☐ **04.67.13.63.32**

3. PRESENTATION DU RMCF

LIMITE DE PRESTATION PRIMAIRE / SECONDAIRE

- 1. Introduction
- 2. Qu'est-ce qu'un réseau de chaleur et de froid?
- 3. Présentation des réseaux montpelliérains
- 4. Création du comité des abonnés
- 5. Echanges
- 6. Conclusion



LEGENDE

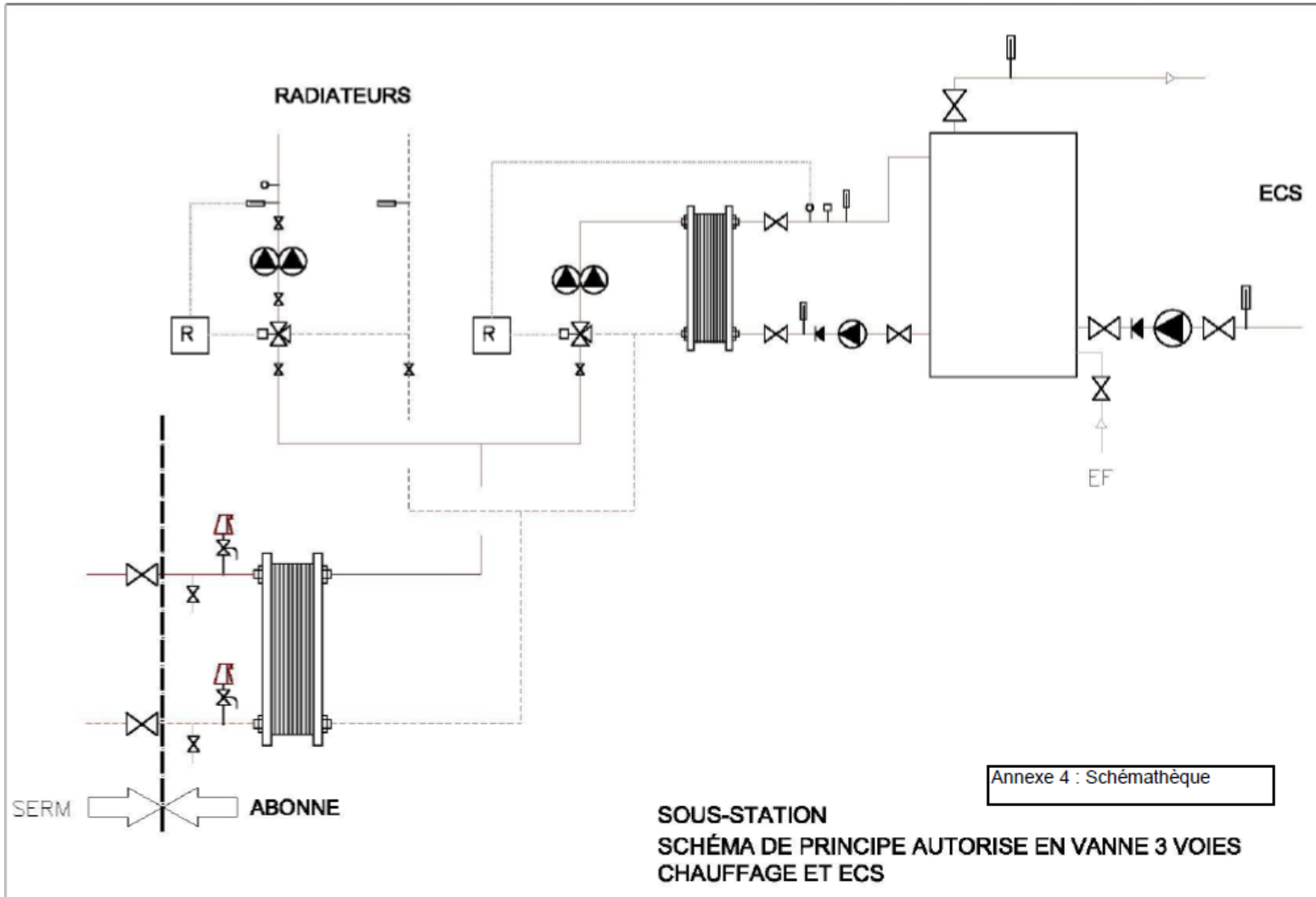
- | | | | |
|----------------------------------|--|--|-----------------------------|
| Intégrateur - comptage d'énergie | | | Filtre |
| Régulateur | | | Vanne de réglage |
| | | | Vanne 2 voies de régulation |

SCHÉMA DE PRINCIPE
POSTE DE LIVRAISON DE CHALEUR

- 1. Introduction
- 2. Qu'est-ce qu'un réseau de chaleur et de froid?
- 3. Présentation des réseaux montpelliérains
- 4. Création du comité des abonnés
- 5. Echanges
- 6. Conclusion

3. PRESENTATION DU RMCF

EQUIPEMENTS SECONDAIRES HABITUELS

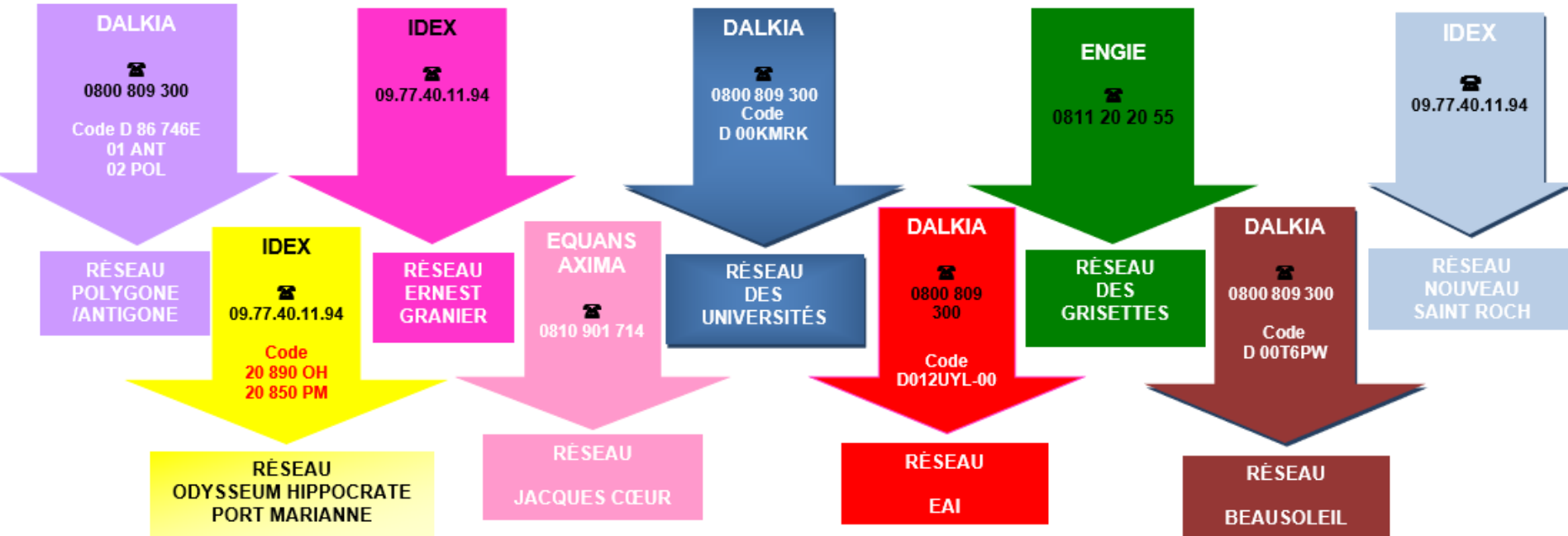


| |
|---|
| 1. Introduction |
| 2. Qu'est-ce qu'un réseau de chaleur et de froid? |
| 3. Présentation des réseaux montpelliérains |
| 4. Création du comité des abonnés |
| 5. Echanges |
| 6. Conclusion |

3. PRÉSENTATION DU RMCF

PROCÉDURE EN CAS D'URGENCE

SERVICE D'ASTREINTE PAR RESEAU



4. LA RÉNOVATION ÉNERGÉTIQUE DES BATIMENTS RACCORDES AU RCU

**Présentation de
L'Agence Locale de l'Energie et du Climat**

Mme MARION VERNHET-TREMOULET

L'accompagnement de l'ALEC

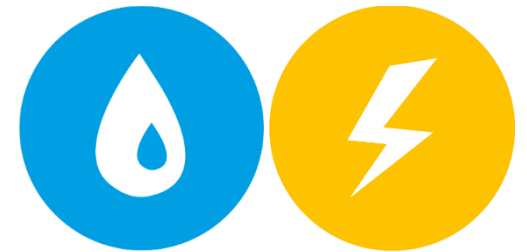
Mardi 21 novembre 2023 – 16h30



Qui sommes-nous ?

L'Agence Locale de l'Énergie et du Climat est **une association reconnue d'intérêt général** fondée en 2007 ayant pour but :

- ✓ D'aider les différents publics à connaître et agir sur leur consommation d'eau et d'énergie
- ✓ D'accompagner l'émergence de projets sur les économies d'énergie et d'eau et les énergies renouvelables



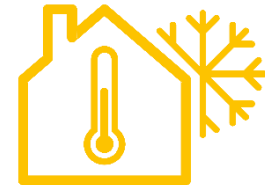
Actions de l'ALEC



Économies d'énergie



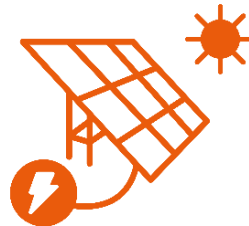
Économies d'eau



Travaux de rénovation



Aides financières



Énergies renouvelables



Éco-gestes

Actions de l'ALEC

MAISON

COPROPRIÉTÉ

PROFESSIONNEL

BÂTIMENT
PUBLIC

SCOLAIRES



Suivi des
consommations



Rendez-vous
personnalisé



Animation



Visites



Copropriétés

- ✓ Forum de la rénovation énergétique des copropriétés – 24 novembre 2023



- ✓ Ateliers pratiques et visites de sites exemplaires



- ✓ Information et sensibilisation des copropriétaires (Webinaires)



Atelier copro

Améliorer le confort d'été en copropriété

📅 27 juin 2023
@ 18 h 00 min - 19 h 00 min



Atelier copro

Installer des panneaux photovoltaïques dans ma copropriété



Atelier copro

Raccorder ma copropriété au réseau de chaleur

📅 19 avril 2023

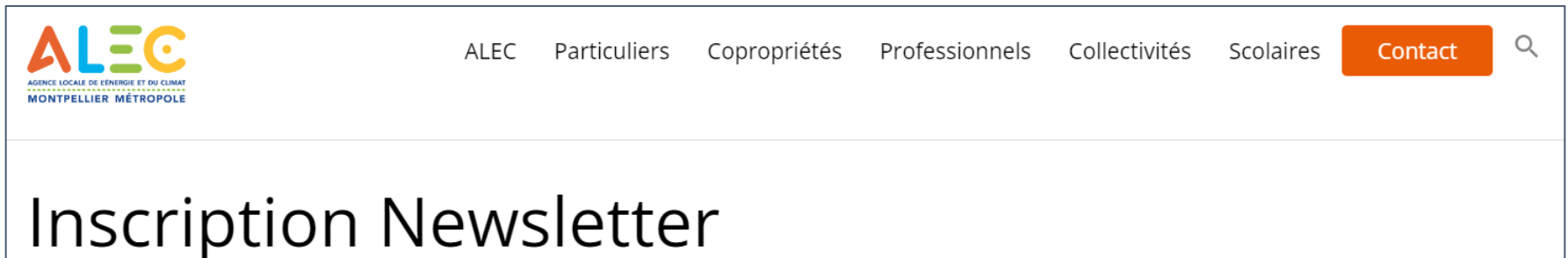
- ✓ Fiches retour d'expérience

Newsletters Copropriété

Vous souhaitez être informés de nos actions, prochaines visites et recevoir des conseils d'actualités ?

Inscrivez-vous à notre newsletters copropriété !

<https://www.alec-montpellier.org/inscription-newsletter/>



The screenshot shows the top navigation bar of the ALEC website. On the left is the ALEC logo with the text 'AGENCE LOCALE DE ENERGIE ET DU CLIMAT' and 'MONTPELLIER MÉTROPOLE'. The navigation menu includes 'ALEC', 'Particuliers', 'Copropriétés', 'Professionnels', 'Collectivités', 'Scolaires', and a 'Contact' button. A search icon is also present. Below the navigation bar, the page title 'Inscription Newsletter' is displayed in a large, black font.

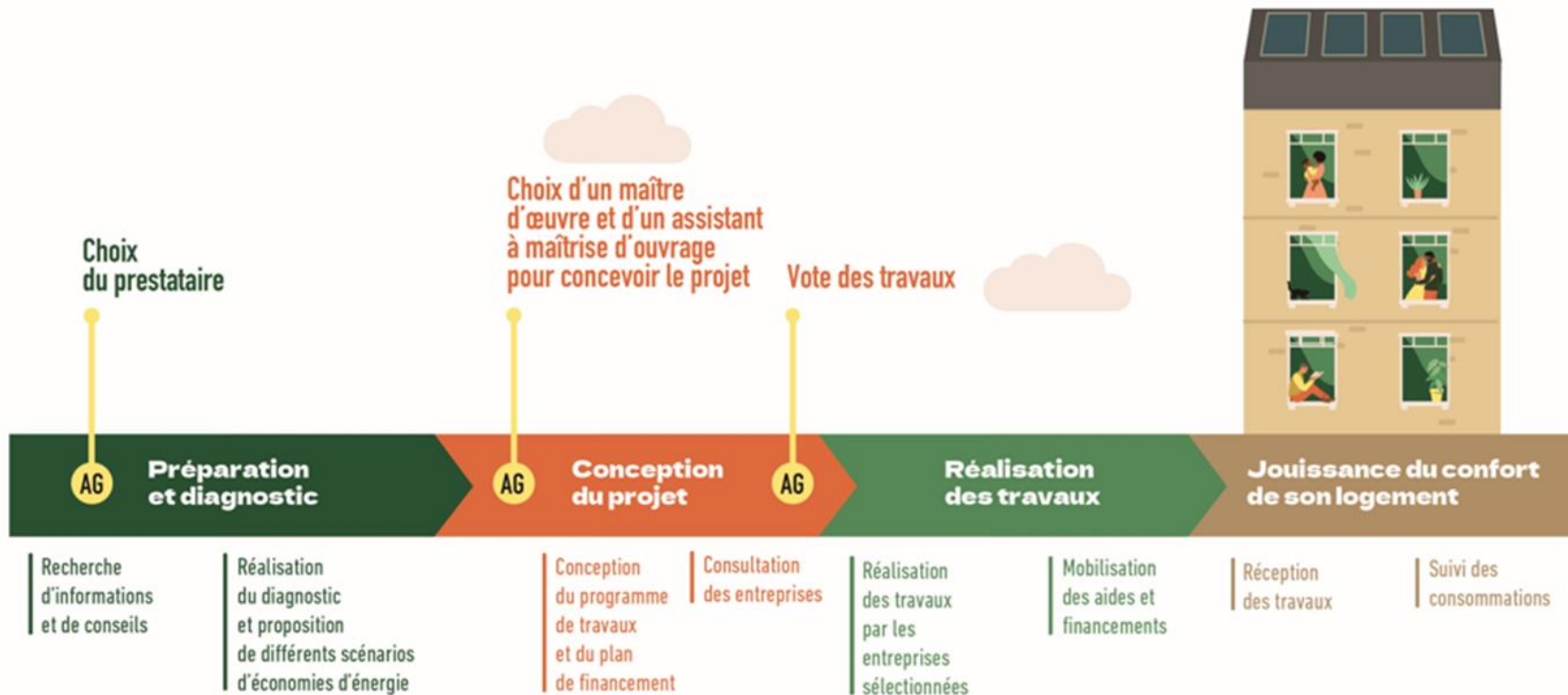


France Rénov'

- Service public de la rénovation de l'habitat : gratuit et indépendant
 - Nouveau nom depuis le 1^{er} janvier 2022
- 450 Espaces Conseil France Rénov' partout en France



Le parcours type d'une rénovation énergétique



DPE collectif et PPPT

La loi "**Climat et Résilience**" du 22 août 2021 traduit une partie des 146 propositions de la Convention citoyenne pour le climat. Elle a pour vocation de lutter contre les dérèglements climatiques et souhaite le renforcement de la résilience face aux effets de ses derniers.

Il y a 4 mesures phares concernant les copropriétés :

1. Obligation de Diagnostic de Performance Énergétique Collectif (DPE)
2. Elaboration d'un Projet de Plan Pluriannuel de travaux (PPPT)
3. Vente et Location des biens : les dates clés à retenir pour les passoires thermiques
4. Installation de bornes de recharges électriques

Entrée en vigueur pour la copropriété



2023

Copropriétés > 200 lots

2024

200 lots ≥ Copropriétés > 50 lots

2025

Copropriétés ≤ 50 lots



L'Audit Rénov' Occitanie

Qu'est-ce que Rénov'Occitanie ?

- Un service public pour accompagner la rénovation énergétique des copropriétés et des logements privés en Occitanie...
- Créé par la Région Occitanie pour soutenir l'ambition de la stratégie « **Région à énergie Positive** » et porté par l'AREC dans le cadre d'une délégation de service public.

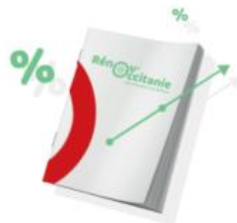
Pourquoi envisager un projet de rénovation énergétique ?



Vous gagnez en confort chez vous en été comme en hiver



Vous allégez vos factures d'énergie



Votre bien prend de la valeur




Vous diminuez votre empreinte écologique

Rénov'Occitanie
Ma rénovation énergétique



L'Audit Rénov' Occitanie

| | Tarif par logement  |
|------------------------------|--|
| Mission de base : audit | 90 € TTC (pris en charge 3M) |
| Réalisation des plans | 20 € TTC |
| Autre mission complémentaire | 10 € TTC |



Le prix global de la prestation est calculé selon les tarifs ci-dessus.
Il est ensuite réparti en fonction des tantièmes de chaque copropriétaire.

Délais indicatifs de réalisation :



L'aide Plan Climat Métropole



NOUVEAU

~~1300€~~

2600€

avec l' **Aide Plan Climat**

pour la rénovation énergétique de votre logement



Montpellier Méditerranée Métropole
engagée pour la transition écologique et solidaire



Travaux atteignant un gain énergétique de **40%**, justifié par un audit ou un DPE collectif.

→ **2600€** par lot d'habitation

→ Avance possible de 80% à signature des devis de travaux

Nous contacter



33 bis rue du faubourg
Saint-Jaumes
34000 Montpellier



04 67 91 96 91
Du mardi au vendredi
de 13h à 18h



copro@alec-montpellier.org



www.alec-montpellier.org



5. LE BUREAU DES ABONNÉS

Volonté de mettre en place un dialogue approfondi entre toutes les parties prenantes du réseau public de chaleur et de froid.

Election à organiser

Démarche volontaire

Une à deux rencontres par an

Mise à disposition d'un local

Possibilité de visites de sites pour se rendre compte

Objectif du jour : des candidatures !

5. LE BUREAU DES ABONNÉS

Composition du bureau : appel à candidatures !

- Métropole : 2 personnes**
- RMCF : 2 personnes**
- Ville de Montpellier : 2 personnes**
- Les organismes associés : 2 personnes**
- Bâtiment public : 2 personnes**
- Bâtiment résidentiel : 2 personnes**
- Bâtiment tertiaire : 2 personnes**

5. LE BUREAU DES ABONNÉS

Les missions du bureau : liste non exhaustive

- Lien entre usagers et service public**
- Créer des documents didactiques**
 - Comprendre le RCU**
 - Livret nouvel occupant**
- Lettre d'information**
- Lien avec l'exploitant secondaire**

5. LE BUREAU DES ABONNÉS

POUR FAIRE ACTE DE CANDIDATURE :

- ❑ **Lien**
- ❑ **Formulaire via le QR code**



6. ECHANGES



Chaufferie bois de la Motte Rouge



Centrale de Nouveau Saint Roch



Trigénération au bois de Port Marianne



Réseau de chaleur



Chaufferie bois de Croix d'Argent



Chaufferie bois de Joffre



Réseau de chaleur



Montpellier
Méditerranée
Métropole

montpellier3m.fr